

- PLATEM BOUW, MOORDRECHT -

# ALLES ONDER ÉÉN DAK



**HEBT U EEN DESKUNDIG BOUWADVIES NODIG? BENT U TOE AAN NIEUWE KOZIJNEN OF ZELFS EEN COMPLETE VERBOUWING? BRENG DAN EENS EEN BEZOEK AAN BOUWBEDRIJF PLATEM BOUW UIT MOORDRECHT. IN DE GLOEDNIEUWE SHOWROOM KRIJGT U ALVAST EEN VOORPROEFJE VAN HET EINDRESULTAAT.**

Epko en Anke Plat zijn de eigenaren van Platem Bouw in Moordrecht. Hij is degene die de projecten bekijkt, aanneemt, uitwerkt en laat uitvoeren, zij ontfermt zich over de financiële kant van het bedrijf, het personeelsbeleid en de showroom. Verder krijgt het ondernemersechtpaar sinds een jaar hulp van Kennard: hij is officemanager en de rechterhand van Epko en Anke. Samen met de eigen uitvoerders Henk en Dirk-Jan vormen zij het team dat zich ontfermt over bouwprojecten bij zowel bedrijven als particulieren. Want Platem Bouw is met recht een bedrijf waarop u kunt bouwen.

## SHOWROOM

Vanuit een modern pand (op de Zuidbaan 517) in Moordrecht voeren Epko, Anke en Kennard hun werkzaamheden uit. Als gevolg van het succes is Platem Bouw de laatste jaren flink uit haar voegen gegroeid. Voorheen was het bedrijf gevestigd in Waddinxveen, tegenwoordig zit het in een prachtige nieuw pand op het Gouwe Park in Moordrecht. Trots vertelt Anke over de voordelen van het nieuwe gebouw: 'Hier hebben we de ruimte om onze klanten te laten zien wat er zoal mogelijk is. Als mensen bij ons komen, omdat ze bij-



EPKO EN ANKE PLAT



DE GLAZEN TOEGANGSDEUREN NAAR DE CONFERENTIEKAMER

voorbeeld een uitbouw willen laten plaatsen, kunnen ze hier beleven hoe het eruit komt te zien. Niet met tekeningen of folders, maar met nagebouwde projecten, compleet afgewerkt en ingericht. Op die manier kunnen ze de nieuwe situatie beter visualiseren.'

De showroom ligt er niet om. De prachtige materialen en projecten die er tentoongesteld staan, maken een mens hebbelijk. Ineens wordt duidelijk hoe perfect het er allemaal in een woning uit kan zien. En het toont tevens hoe de techniek zich heeft ontwikkeld. We wandelen langs dakkapellen en kozijnen van Knipping. Ze zien er niet alleen strak uit, Anke weet ook te vertellen dat de dakkapel zéér goed geïsoleerd is en precies naar wens van de klant kan worden uitgevoerd. 'De materialen waarmee wij werken lenen zich prima voor nieuwbouw en bestaande woningen, maar ook voor oudere huizen, zoals bijvoorbeeld een authentieke boerderij. Naar gelang de wensen van onze opdrachtgevers voeren wij de opdrachten helder uit. De mogelijkheden zijn 'onbeperkt', aldus Anke.

## DEALERSCHAPPEN

Platem Bouw is niet alleen dealer van Knipping Kozijnen (in kunststof en aluminium), maar ook van MeerWoonruimte, specialist in geprefabriceerde aanbouwen en serres. Volgens Epko zijn het beide enorm fijne bedrijven om mee samen te werken.

'Zij werken met zéér hoogwaardige materialen. Mensen die al voor Knipping Kozijnen hebben gekozen, kunnen dat beamen. Het is even een investering, maar daarna ben je ook gelijk voor jaren klaar. Nieuw zijn de kozijnen met driedubbelglas en foam als isolatiemateriaal. Deze combinatie isoleert waanzinnig en dempt geluiden optimaal. Ideaal, want energie wordt steeds duurder en met dit soort aanpassingen komt uw woning in de buurt van een zogenaamd 'passiefhuis'. Een passiefhuis combineert een uiterst aangenaam binnenklimaat met een zeer laag energieverbruik.'

Het voordeel van de aanbouwen op maat van MeerWoonruimte is volgens Epko eveneens ongekend: 'In slechts vijf dagen kunnen we op elke gewenste locatie meer woonruimte creëren. Onze klanten reageren enorm enthousiast op dit nieuwe concept. Het bespaart hun immers een hoop stress en rommel. De funderingsvloer wordt geprefabriceerd, waardoor het tijdrovende betonstorten niet nodig is. Bovendien wordt de aanbouw compleet met verwarming en elektriciteit aangeleverd.'

## MINIMALE OVERLAST

Volgens Anke denkt Epko altijd in mogelijkheden en in creatieve veranderingen: 'Ik hoor hem nooit over problemen. Als hij de situatie op locatie gaat bekijken, ziet hij precies voor zich hoe het project een huis mooier, energiezuiniger en ruimtelijker

kan maken. Dat is zijn kracht. Daarbij komen mensen bij ons ook niet voor onverwachte prijsverrassingen te staan. De prijs is zoals die is afgesproken. En als klanten zelf aangeven meer te willen aanpassen, wordt hiervoor in overleg een nieuwe prijsopgaaf gemaakt. We zeggen vooraf wat we gaan doen en we doen wat we zeggen. Open communicatie en korte lijnen zorgen ervoor dat onze verbouwingen vlekkeloos verlopen. We doen dit werk inmiddels tien jaar en weten als geen ander waar onze klanten bij gebaat zijn: minimale overlast, heldere communicatie en een planning die klopt.'

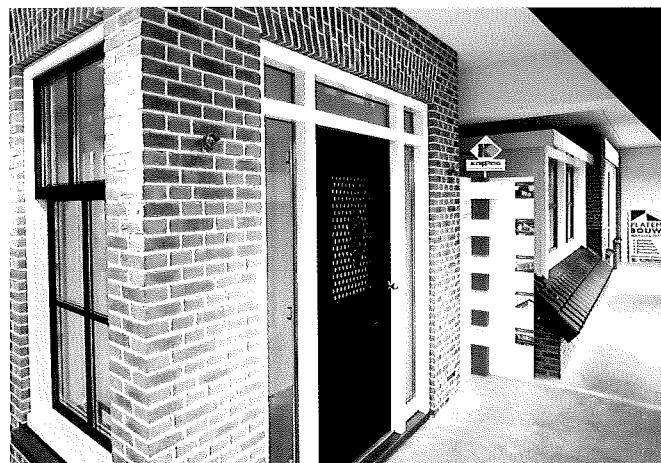
### JUBILEUM

Toekomstplannen hebben Epko en Anke volop. Epko: 'We gaan dit jaar met een computersysteem werken waarop we direct kunnen tonen hoe een uitbouw er uit komt te zien bij de woning van de klant. Dat systeem is zeer vernuftig en gaat heel ver. Op die manier kunnen mensen al zien wat het eindresultaat wordt. Verder willen we ons blijven ontwikkelen en doorgaan met de weg die we zijn ingeslagen. Dat bevalt onze klanten en ons goed. Alles binnen dit bedrijf draait om aandacht en die kun je behouden door zelf dicht bij het proces te blijven.'

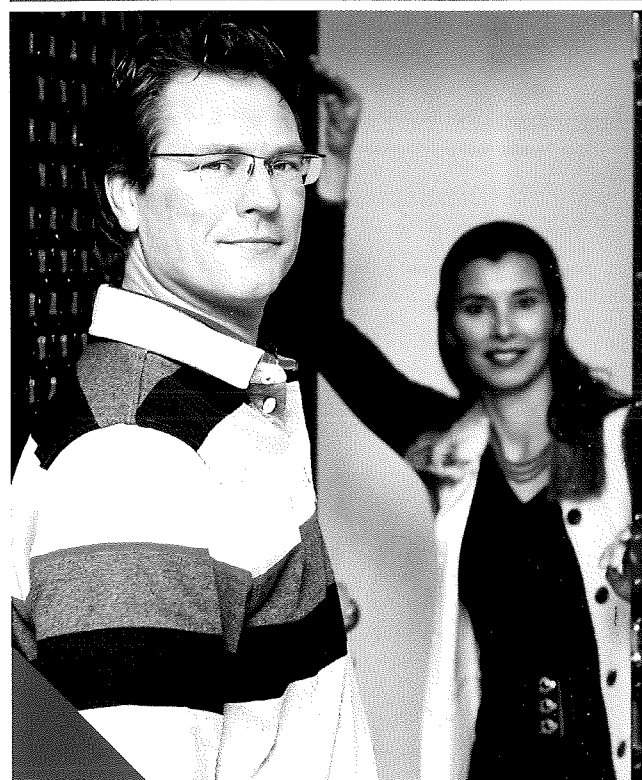
Dit jaar bestaat Platem Bouw tien jaar. 'Het lustrumfeest in oktober 2006 lijkt nog zo kort geleden', zegt Anke. 'Maar als je ziet waar we nu staan, hebben we toch grote stappen gezet! Natuurlijk gaan we het tienjarig jubileum ook vieren met onze klanten en leveranciers. Hoe we dat precies gaan doen? Met allerlei interessante acties. Op 1 oktober bestaan we officieel tien jaar, dus tegen die tijd zullen wij deze acties communiceren via onze website en gaan we de uitnodigingen versturen.'

### FINISHING TOUCH

Maar voorhet zover is, staat er ook nog een ander event op stapel. Want eerst moet de showroom van Platem Bouw nog officieel geopend worden. Op dit moment is hij al volop in gebruik, maar de puntjes moeten nog op de i. 'We zijn nu eigenlijk alleen nog bezig met de finishing touch', vertelt Anke. 'Wat we onze klanten willen laten zien, staat al, maar het voelt nog niet helemaal af. Zo willen we de ruimtes nog inrichten met mooie meubelen en vloerbedekking. Weet je wat het is? Onze klanten gaan nu eenmaal voor. Maar echt, de openingsborrel komt eraan!'



**"ALS MENSEN BIJ ONS KOMEN,  
OMDAT ZE BIJVOORBEELD EEN UITBOUW  
WILLEN LATEN PLAATSEN, KUNNEN ZE HIER  
BELEVEN HOE HET ERUIT KOMT TE ZIEN."**



TEKST: MONIKA VAN DER MAREL  
FOTOGRAFIE: FLORIS SCHEPLITZ



Gouwe Park  
Zuidbaan 517  
Moordrecht  
0182 636704  
[www.platem-bouw.nl](http://www.platem-bouw.nl)